



La solución informática de Gestión del Conocimiento basada en Microsoft Office SharePoint Server

Hoy en día, la correcta Gestión del Conocimiento se ha convertido en una fuente de ventaja competitiva. Es por ello que los productos y tecnologías de Microsoft SharePoint, proporcionan características y funcionalidades de Colaboración, Portal, Búsqueda, Gestión Documental, Formularios de Procesos de Negocio y Business Intelligence.

Josh es una solución desarrollada sobre la plataforma Microsoft SharePoint Portal Server, basada en las últimas tecnologías Web, que permite trabajar con una Intranet/ Extranet, colaborar y trabajar en grupo y gestionar toda la información, los procesos y los documentos de una organización.

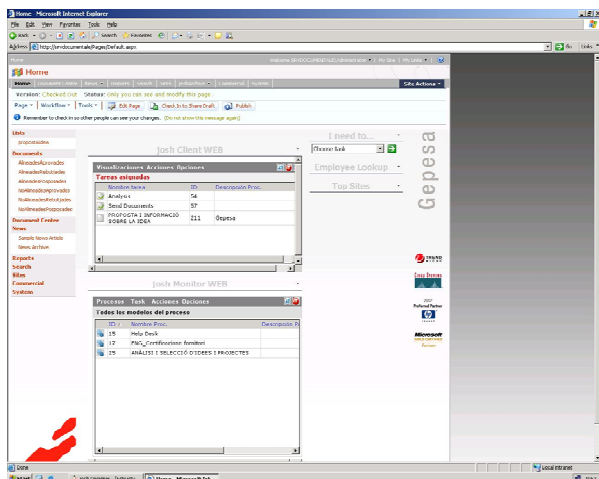


Figura 1: Josh incorpora un potente Portal de Colaboración

Módulos principales

- **Josh.Flow:** Sistema de Gestión de Workflows con el que se formalizan y se ejecutan todos los procesos y flujos de trabajo.
- **Josh.Kmap:** Módulo de Mapa de Conocimiento, utilizado para definir, automatizar y controlar los procesos estratégicos de la organización como la experiencia, las competencias y el saber hacer de los trabajadores.
- **Josh.Doc:** Sistema de gestión documental que garantiza y facilita el acceso al conocimiento explícito.

¿Por qué Josh?

- Basado en Microsoft Office SharePoint Server
- Gestiona el Conocimiento de su organización
- Da solución a la gestión documental y automatiza los procesos de la empresa
- Incorpora un potente Portal de Colaboración
- Solución de Gestión del Conocimiento Líder en Italia
- Primera solución de Gestión del Conocimiento certificada por Microsoft



Gepesa

Portal de Colaboración

El sistema de gestión documental de SharePoint se diferencia de un sistema tradicional por su riqueza funcional al utilizar características fundamentales como el control de versiones, la clasificación y funciones de búsqueda avanzada. También está totalmente integrado con todas las herramientas de Microsoft, y especialmente con Office, para simplificar y facilitar el acceso al depositario documental.

Josh es una extensión de **SharePoint**, que permite mejorar y extender las herramientas que favorecen la capitalización del Conocimiento Explicito:

Registros y ficheros

▪ **Escanear a SPS:** utilice un scanner para digitalizar documentos, guardándolos y clasificándolos en el portal Sharepoint Server. Asimismo, el sistema reconoce los códigos de barras, clasificando los documentos en carpetas virtuales.

▪ **Josh.doc.email:** seleccione e-mails y transféralos a SharePoint directamente desde MS Outlook gestionándolos como cualquier tipo de documento.

▪ **Plantilla de búsqueda:** Guardar y reutilizar plantillas de búsqueda.

Procesos y flujos de trabajo

El funcionamiento de **Josh** está basado en la descripción de los procesos estratégicos de la empresa. Esto significa que a partir del diseño de un flujo de trabajo y los diferentes perfiles profesionales en la organización, es posible asignar de manera automática tareas a diferentes grupos de personas o departamentos indicando los tipos de documentos

a utilizar, los procesos de desarrollo a poner en marcha, etc. Josh define, automatiza y controla la información y flujos de trabajo de su empresa, ayudándole a tomar acertadas decisiones de negocio. Bajo esta óptica **Josh** garantiza:

- Hacer que el conocimiento incorporado sea claramente especificado en los procesos estratégicos de la organización para poder aprovecharlo y convertirlo en un capital común.
- Creación de un "árbol de tareas" configurado para visualizar las tareas según una estructura jerárquica que se actualiza dinámicamente durante la ejecución del flujo de trabajo, lo que permite también analizar los problemas relacionados a los recursos humanos en tiempo real.
- Detectar y capturar el conocimiento implícito (experiencia de las personas, procesos de negocio) asociando el tipo de documento utilizado para cada actividad, relacionando los recursos con las fases de trabajo en las cuales son producidos, modificados o utilizados.
- Herramientas para la gestión y el conocimiento de los trabajadores.

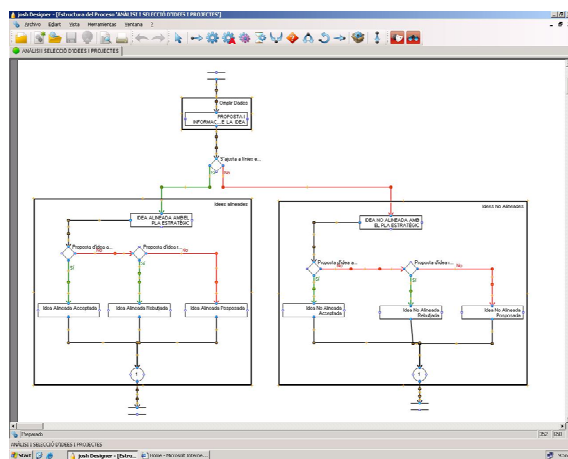


Figura 2: La plataforma de Josh se adapta fácilmente a la organización de la empresa así como a los flujos de trabajo

¿Desea más información?

Para más información contacte con nosotros:

Gepesa

93 452 70 70

marketing@gepesa.es

Microsoft
GOLD CERTIFIED

Partner