

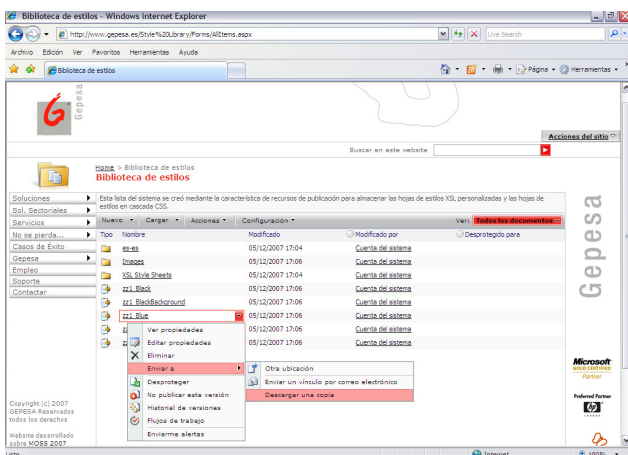


# Microsoft Office SharePoint Server 2007

## Optimice la efectividad de su organización

**Microsoft Office SharePoint Server 2007** es un conjunto integrado de características de servidor que puede contribuir a mejorar la eficacia organizativa al ofrecer completas funciones de administración de contenido y búsqueda empresarial, acelerar los procesos empresariales compartidos y facilitar la posibilidad de compartir información superando cualquier barrera con vistas a mejorar la eficacia del negocio.

Office SharePoint Server 2007 **admite todas las intranet, extranet y aplicaciones Web de una empresa en una sola plataforma integrada** en lugar de depender de sistemas fragmentados independientes. Además, este servidor de colaboración y administración de contenido proporciona tanto a profesionales de IT como a programadores la plataforma y las herramientas necesarias para la administración de servidores, la extensibilidad de aplicaciones y la interoperabilidad.



Contenido empresarial administrado en una interfaz de usuario basada en Web

### Características principales

**Colaboración.** Mejore la productividad del equipo y simplifique los procesos de negocio.

**Portales.** Personalice la experiencia de usuario del sitio web de su organización.

**Búsqueda en la empresa.** Encuentre documentos, contenidos web, datos empresariales y personas.

**Administración de contenidos.** Almacene, administre y obtenga acceso a documentos de forma centralizada.

**Procesos de negocio y formularios empresariales.** Implemente rápidamente los procesos de negocio basados en formularios.

**Búsqueda de Inteligencia Empresarial (BI).** Comparta, controle y reutilice toda la información empresarial.

Gepesa

## Administre el contenido y los procesos

Saque más partido a los activos de información y simplifique el cumplimiento al mantener un completo control sobre la totalidad del ciclo vital del contenido electrónico, que incluye documentos, páginas Web, archivos PDF y mensajes de correo electrónico. Simplifique los procesos empresariales compartidos gracias a unos flujos de trabajo listos para usar, unos formularios electrónicos de fácil empleo y una experiencia de usuario lógica y sencilla mediante conocidas aplicaciones cliente.

- **Almacene, administre y consulte documentos de manera centralizada desde cualquier punto de la empresa.** Las organizaciones pueden almacenar y organizar todos los documentos empresariales y el contenido en una ubicación centralizada; los usuarios pueden emplear un método lógico para desplazarse por el sistema y encontrar la información que buscan. La configuración predeterminada del repositorio se puede modificar para agregar flujos de trabajo, definir directivas de retención y agregar nuevas plantillas y tipos de contenido.
- **Ayude a proteger los documentos mediante una administración detallada y extensible de las directivas.** Defina directivas personalizadas de administración de documentos para controlar los derechos de acceso por elemento, especifique los períodos de retención y las acciones de caducidad y realice un seguimiento de contenido mediante la configuración de auditoría de la documentación. La integración de las directivas en conocidas aplicaciones cliente de escritorio permite que su cumplimiento sea transparente y sencillo para los empleados. La integración con Information Rights Management permite que las directivas persistentes se incrusten de forma automática en los documentos, lo que contribuye a garantizar que la información confidencial esté más protegida aun cuando el documento no esté conectado a un servidor.
- **Simplifique la administración del contenido web.** Proporcione funciones fáciles de usar para la creación, aprobación y publicación de contenido web. Las páginas maestras y los diseños de página proporcionan

plantillas reutilizables para la consecución de un aspecto y un funcionamiento lógicos. Las nuevas funciones permiten a las empresas publicar contenido de un área en otra (por ejemplo, de un sitio de colaboración o de un portal) o administrar la distribución de contenido multilingüe a varios sitios de intranet, extranet e Internet con un coste mínimo.

- **Aplique los procesos empresariales en toda la organización.** Las soluciones controladas mediante Forms Services permiten recopilar información con seguridad mejorada de una forma precisa dentro y fuera de la organización sin necesidad de codificar ninguna aplicación personalizada. A continuación, esa información se puede integrar fácilmente en sistemas de unidad de negocios, almacenar en bibliotecas de documentos, utilizar para iniciar procesos de flujo de trabajo o enviar a servicios Web a fin de evitar la duplicación de esfuerzos y los onerosos errores que resultan de la introducción manual de datos.
- **Simplifique los procesos empresariales cotidianos.** Los flujos de trabajo listos para usar facilitan el inicio, la participación, el seguimiento y la creación de informes de actividades empresariales comunes como la revisión y aprobación de documentos, el seguimiento de asuntos y la recopilación de firmas. La integración con exploradores, correo electrónico y conocidos programas cliente del sistema Microsoft Office simplifica la experiencia del usuario. Las organizaciones pueden definir con facilidad sus propios procesos empresariales de colaboración controlados por los usuarios al aprovechar los servicios de Windows Workflow Foundation incrustados en la plataforma Microsoft Windows y utilizar conocidas herramientas de Microsoft como Microsoft Office SharePoint Designer 2007 (la siguiente generación de herramientas Microsoft Office FrontPage) o el sistema Microsoft Visual Studio.

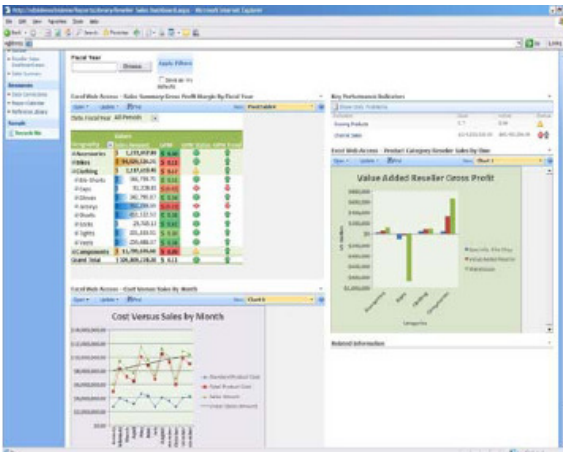
## Mejore la eficacia empresarial

Tome decisiones bien fundadas en todos los niveles de la organización al buscar, recopilar y analizar información empresarial importante de fuentes diversas como documentos, servidores, bases de datos, recursos compartidos de archivos, personas y sitios de SharePoint de una forma eficaz.



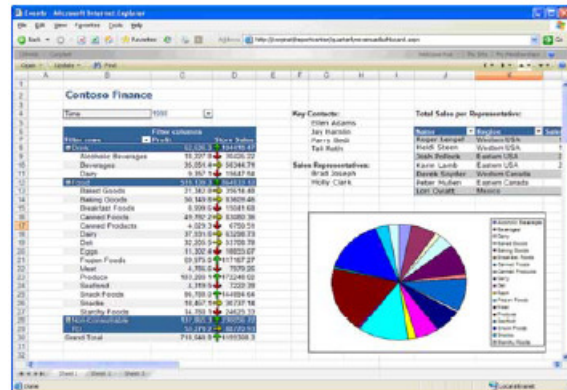
# Gepesa

- Proporcione acceso centralizado a la información empresarial importante.** Cree portales interactivos de inteligencia empresarial (BI, *Business Intelligence*) que reúnan y presenten información empresarial procedente de diversas fuentes mediante funciones de BI integradas como los paneles, los elementos Web, los indicadores clave de rendimiento (KPI) y las tecnologías de conectividad de datos empresariales. Los sitios de tipo Centro de Informes permiten a los usuarios utilizar un único lugar para buscar las hojas de cálculo, los informes o los KPI más recientes.



Panel de tipo Centro de Informes con Excel Services, KPI y elementos Web filtrados.

- Comparta datos empresariales a la vez que contribuye a proteger la información confidencial.** Excel Services permite compartir hojas de cálculo y ofrece una seguridad y capacidad de administración mejoradas, así como la posibilidad de reutilizar modelos a través de un servicio de cálculo escalable basado en servidores y una interfaz de usuario interactiva basada en Web. Incorpore hojas de cálculo interactivas a portales de BI, paneles y tarjetas de resultados. Ayude a proteger la información confidencial y conserve una versión actualizada al proteger el acceso al servidor.



Visualización de una Hoja de Cálculo de Excel desde un explorador Web mediante Excel Services.

- Desbloquee datos empresariales.** Con el catálogo de datos profesionales (BDC), el departamento de IT puede crear un grupo de conexiones a sistemas empresariales como Microsoft Dynamics NAV o SAP. Combine el BDC con la función de búsqueda de SharePoint Enterprise Search para ofrecer a los usuarios la posibilidad de buscar el prácticamente cualquier sistema empresarial.
- Aproveche las redes empresariales no estructuradas para tomar mejores decisiones.** Los empleados pueden utilizar las nuevas herramientas de administración de conocimientos para aprovechar al máximo las redes empresariales no estructuradas, tanto dentro como fuera de sus organizaciones, poniéndose en contacto con las personas de forma más rápida y eficaz. Al explorar estas relaciones empresariales no documentadas y encontrar expertos en las distintas materias, los usuarios pueden tomar mejores decisiones más rápidamente.

## Simplifique la colaboración interna y externa

Busque información y póngase en contacto con expertos en distintas materias independientemente del lugar en el que se encuentren. Comparta conocimientos y simplifique la colaboración con otros usuarios tanto de dentro como de fuera de la organización.

### ▪ Facilite la búsqueda de información y usuarios.

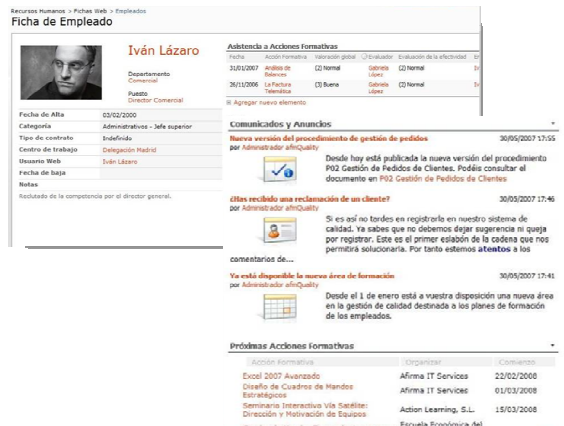
SharePoint Enterprise Search incluye datos profesionales y sobre los usuarios además de documentos y páginas Web pensados para ofrecer resultados más completos. El Centro de búsqueda proporciona una única ubicación integrada que permite a los empleados buscar los recursos organizativos que necesitan. Las alertas sobre los resultados de la búsqueda avisan a los usuarios siempre que se encuentran nuevas coincidencias. La función de búsqueda Enterprise Search es ubicua en Office SharePoint Server 2007, ya que está estrechamente integrada en los sitios de SharePoint, los elementos Web las listas, los usuarios, los perfiles e incluso los datos profesionales de SharePoint.

### ▪ Mejore las relaciones con clientes y socios.

Gracias a las soluciones inteligentes controladas mediante formularios electrónicos y basadas en estándares, puede recopilar información empresarial de clientes y socios a través de un explorador Web. La integración LDAP y la compatibilidad con otros proveedores de autenticación acoplables facilitan el trabajo con orígenes distintos al servicio de directorio Active Directory, lo que simplifica la instalación de redes extranet y facilita una mejor conectividad con clientes, socios, proveedores, etc. La integración con Information Rights Management permite compartir contenido con la seguridad de que las directivas de uso de la información viajan siempre con ese contenido independientemente del lugar al que éste se dirija.

### ▪ Personalice la experiencia del usuario.

Mis sitios proporciona a los usuarios un sitio destinado al almacenamiento, la presentación, la visualización y la administración de contenido,, información y aplicaciones de una forma controlada. Con Mis sitios, puede presentar información acerca del usuario, incluidos datos como habilidades, colegas o jefes, grupos y listas de distribución o documentos activos. Los estrictos controles de privacidad y los mecanismos de seguridad mejorados permiten que cada usuario decida cuánta información va a presentar y a quién.



Recursos Humanos > Fichas Web > Empleados  
Ficha de Empleado

**Iván Lázaro**

Departamento: Comercial  
Puesto: Director Comercial

Fecha de Alta: 23/02/2006  
Categoría: Administrativos - Jefe superior  
Tipo de contrato: Indefinido  
Centro de Trabajo: Delegación Madrid  
Usuario Web: Iván Lázaro  
Fecha de baja:  
Notas: Recibido de la compañía por el director general.

**Asistencia o Acciones formativas**

Fecha	Acción Formativa	Navegación global	Estado	Evaluación de la efectividad
21/02/2007	Web de	(2) Home	(2) Home	(2) Home
26/11/2006	La Fatura	(3) Home	(3) Home	(3) Home

El Agregar nuevo elemento

**Comunicados y Anuncios**

**Nueva versión del procedimiento de gestión de pedidos** 30/05/2007 17:55  
por Administrador ari@Quality

Desde hoy está publicada la nueva versión del procedimiento P02 Gestión de Pedidos de Clientes. Podéis consultar el documento en P02 Gestión de Pedidos de Clientes.

**¿Has recibido una reclamación de un cliente?** 30/05/2007 17:46  
por Administrador ari@Quality

Si es así no tardes en registrarlo en nuestro sistema de calidad. Ya sabes que no debemos dudar sugerencia ni queja por registrar. Este es el primer estabón de la cadena que nos permitirá solucionarla. Por tanto estemos atentos a los comentarios de...

**Ya está disponible la nueva área de formación** 30/05/2007 17:41  
por Administrador ari@Quality

Desde el 1 de enero está a vuestra disposición una nueva área en la gestión de calidad destinada a los planes de formación de los empleados.

**Próximas Acciones Formativas**

Acción Formativa	Organizar	Comienzo
Excel 2007 Avanzado	Afirma IT Services	22/02/2008
Diseño de Cuadros de Mandos Estratégicos	Afirma IT Services	01/03/2008
Seminario Interactivo Via Satellite: Dirección y Motivación de Equipos	Action Learning, S.L.	15/03/2008
	Escuela Económica del	

Ejemplo de Mi sitio con red social.

- **Trabaje donde y cuando lo desee.** Mediante el acceso sin conexión a las listas y bibliotecas de documentos de SharePoint, se liberará de las limitaciones que impone la conectividad de la red corporativa. La estrecha integración con Microsoft Office Groove 2007 mejora aún más la experiencia sin conexión del usuario.
- **Utilice las nuevas herramientas de administración de conocimientos.** Permita a los empleados crear redes personales de dentro y fuera de la organización y aprovecharlas para ponerse en contacto con otras personas y compartir conocimientos de una forma más eficaz. el prácticamente cualquier sistema empresarial.

Utilice una única plataforma para las intranet, extranet y aplicaciones de Internet de la empresa

Mejore la respuesta del departamento de IT a las necesidades empresariales y reduzca la cantidad de plataformas que hay que mantener al admitir todas las intranet, extranet y aplicaciones Web de la empresa en una plataforma integrada. Eso reduce la dependencia en sistemas fragmentados independientes.



# Gepesa

- **Interoperabilidad mejorada.** Office SharePoint Server 2007 se basa en una arquitectura escalable compatible con servicios Web y estándares de interoperabilidad, incluidos XML y SOAP. Cuenta con completas y abiertas API y con controladores de eventos para listas y documentos. Eso facilita la integración con los sistemas existentes y ofrece la flexibilidad necesaria para incorporar nuevas inversiones de IT. La integración LDAP y la compatibilidad con otros proveedores de autenticación acoplables facilita el trabajo con orígenes distintos a Active Directory. Además, un elemento Web de consumidor WSRP (Web Services for Remote Portlets) listo para usar permite la integración con otras soluciones de portal compatibles con WSRP. Los conectores y los elementos Web para sistemas de línea de negocios como SAP y Siebel simplifican el modo en que los usuarios obtienen el acceso a los datos desde estos sistemas directamente desde soluciones basadas en portales.
- **Beneficiarse de la eficacia de la plataforma integrada.** Office SharePoint Server 2007 proporciona una arquitectura unificada para usuarios individuales, equipos y unidades empresariales a través de sitios de intranet, extranet e Internet. Esta arquitectura unificada permite que los clientes se beneficien del marco de elementos Web, de la búsqueda integrada, de la administración de usuarios integrada y de los derechos de usuario, así como de un modelo común de almacenamiento y seguridad. Además, con esta arquitectura común, los clientes pueden reutilizar las aplicaciones, el código y el contenido del sitio y disfrutar de una experiencia común de desarrollo e implementación para programadores y profesionales de IT. Eso aporta más facilidad para compartir contenido y conocimientos entre empleados, clientes y socios, y reduce los costes de hardware gracias a la consolidación de servidores. También supone una mayor rapidez de implementación, unos costes de formación muy reducidos y una necesidad mínima de implementar y mantener varias soluciones para diferentes funciones empresariales.
- **Diseñado para la extensibilidad.** Cada sector y organización tiene necesidades propias, razón por la que hemos realizado un esfuerzo considerable en pos de la comprensión de esas necesidades y de la adapta-

ción de la extensibilidad del producto a las mismas. En Office SharePoint Server 2007, la extensibilidad está integrada en la plataforma por medio de los servicios Web, las fuentes RSS y un completo modelo de objetos integrado en Microsoft .NET Framework 2.0. Nuevas características como el BDC permiten indizar los sistemas de planificación de recursos empresariales (ERP), con lo que se facilita considerablemente el acceso a los datos empresariales. Este enfoque permite que el sistema se adapte a las diferentes necesidades de la organización y a la modificación de los requisitos a medida que la empresa crece.

- **Deje que el departamento de IT se centre en tareas más estratégicas.** Office SharePoint Server 2007 proporcionará a los profesionales de IT herramientas y aplicaciones que les permitirán simplificar tareas cotidianas como la administración de un grupo de servidores Web, la implementación de nuevos fragmentos de contenido o la administración de la sincronización entre estos sitios. Las plantillas de inicio listas para usar para sitios Web comunes, las plantillas para el diseño de áreas y páginas y la exploración preconfigurada simplifican la división del sitio. Las características mejoradas de copia de seguridad y restauración permiten a IT programar las copias de seguridad de varias colecciones de sitios y, a continuación, restaurar cada sitio de forma individual. Además, ahora los usuarios pueden indicar flujos de trabajo y suministrarse aplicaciones, obtener acceso a los datos, definir los permisos de seguridad por elementos y restaurar elementos eliminados sin ayuda del departamento de IT. La menor dependencia de este departamento por parte del usuario final mejora la productividad y permite que se centre en los servicios de valor añadido para la organización.

## ¿Desea más información?

Para más información contacte con nosotros:

# Gepesa

93 452 70 70

info@gepesa.es

www.gepesa.es